

MONTHLY MEMBERSHIP PROGRESS REPORT

District 112 C

Results as of: 7/31/2024

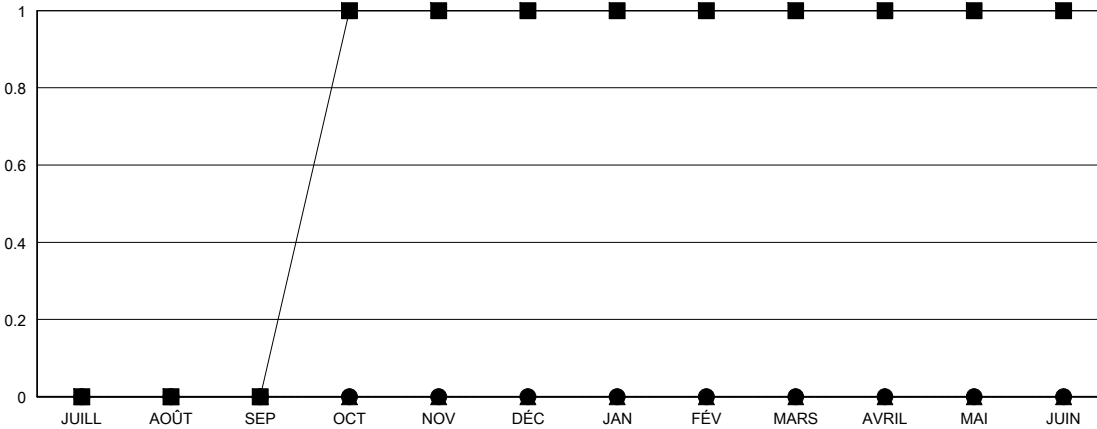
GMT:

LIEU BELGIUM

RC EME

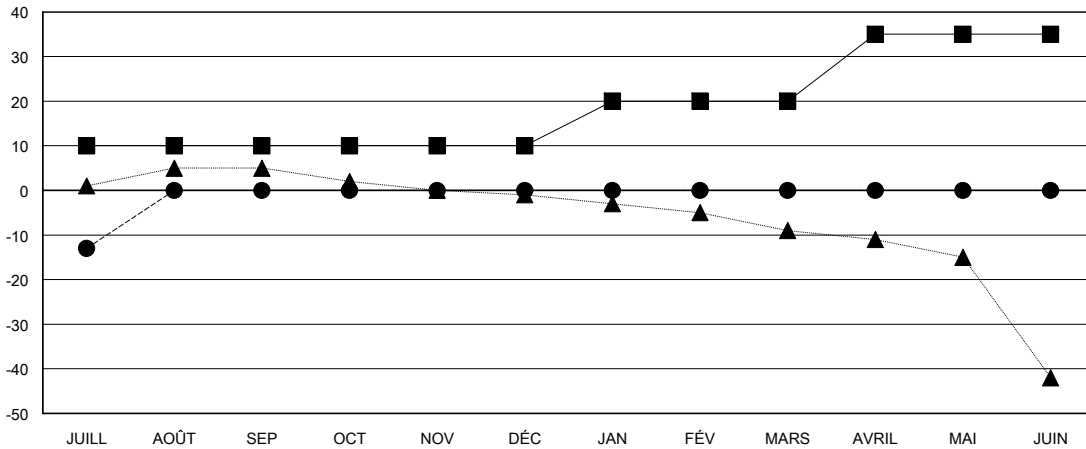
Clubs				Membres			
RESULTATS POUR 2024-2025				RESULTATS POUR 2024-2025			
TRIMESTRE	BUT CONCERNANT LES NOUVEAUX CLUBS	NOUVEAUX CLUBS	CLUBS ANNULÉS	TRIMESTRE	OBJECTIF DE CROISSANCE NETTE DE L'EFFECTIF	CROISSANCE ACTUELLE DE L'EFFECTIF	TOTAL DES MEMBRES RADIES (y compris les transferts)
JUILL/AOÛT/SEP	0	0	0	JUILL/AOÛT/SEP	10	6	19
OCT/NOV/DÉC	1	0	0	OCT/NOV/DÉC	0	0	0
JAN/FÉV/MARS	0	0	0	JAN/FÉV/MARS	10	0	0
AVRIL/MAI/JUIN	0	0	0	AVRIL/MAI/JUIN	15	0	0

BUTS ET NOUVEAUX CLUBS REELS - CUMULATIF



- BUTS DE L'ANNEE ACTUELLE CONCERNANT LES NOUVEAUX CLUBS
- NOUVEAUX CLUBS REELS POUR L'ANNEE ACTUELLE
- ▲- NOUVEAUX CLUBS REELS L'ANNEE DERNIERE

BUTS ET MEMBRES REELS - CUMULATIF



- OBJECTIF DE CROISSANCE NETTE DE L'EFFECTIF
- CROISSANCE ACTUELLE DE L'EFFECTIF
- ▲- TOTAL DES EFFECTIFS DE L'ANNEE DERNIERE

CLUBS RADIES: 0	4 CLUBS OF 52 ONT AJOUTE 1 OU PLUSIEURS NOUVEAUX MEMBRES	DISTRIBUTION PAR SEXE
		HOMME 654 (77.30%)
		FEMME 192 (22.70%)
MEMBRES RADIES	CLIQUEZ ICI POUR LES INFORMATIONS CUMULATIVES SUR LES EFFECTIFS	NOMBRE TOTAL DE MEMBRES D'UNITÉS FAMILIALES 35
DECEDE 2		MEMBRES DE FAMILLE QUI RÈGLEMENT LA MOITIÉ DES COTISATIONS 17
CLUB ANNULE 0		
AUTRE 17		
TOTAL 19		